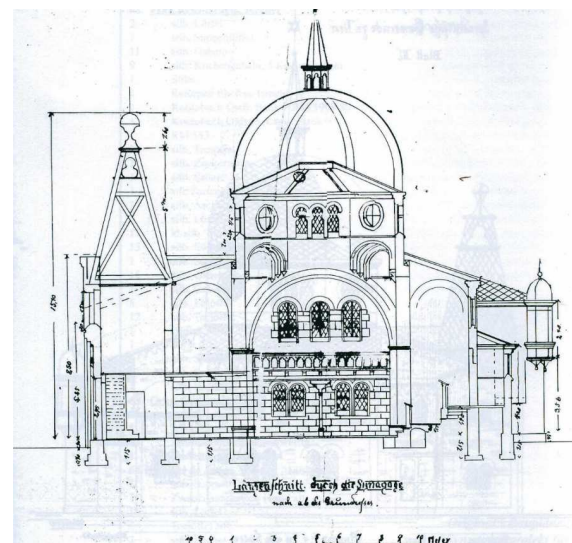
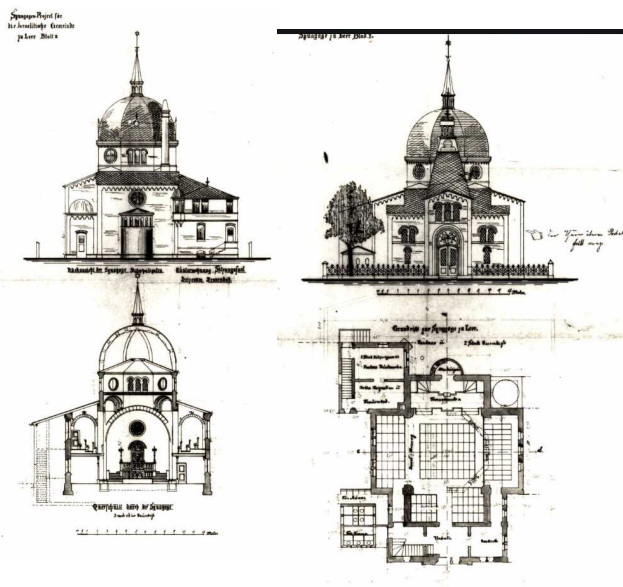
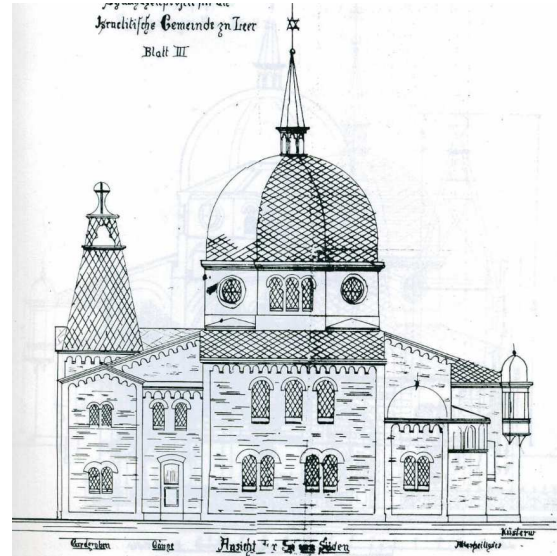
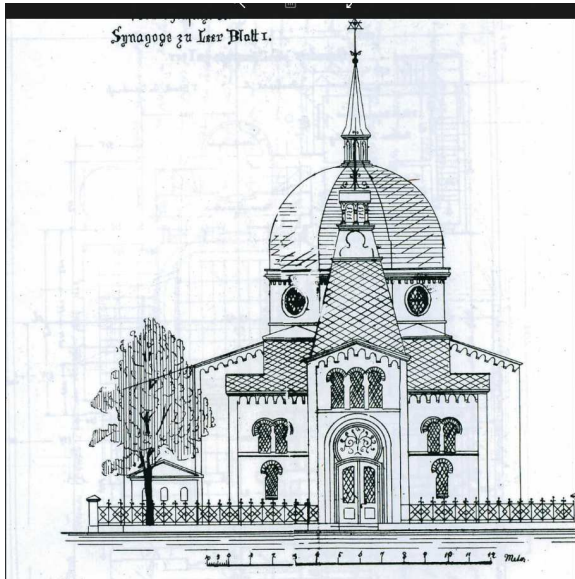
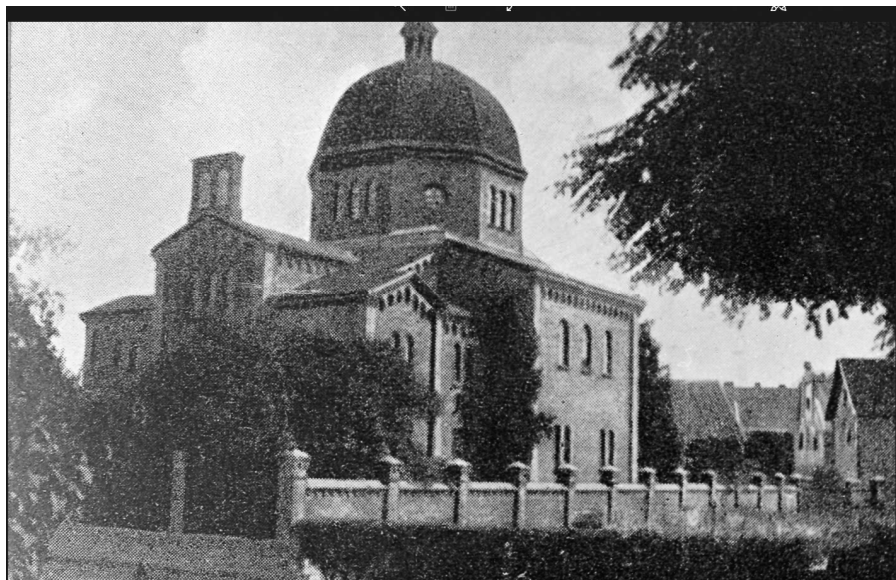
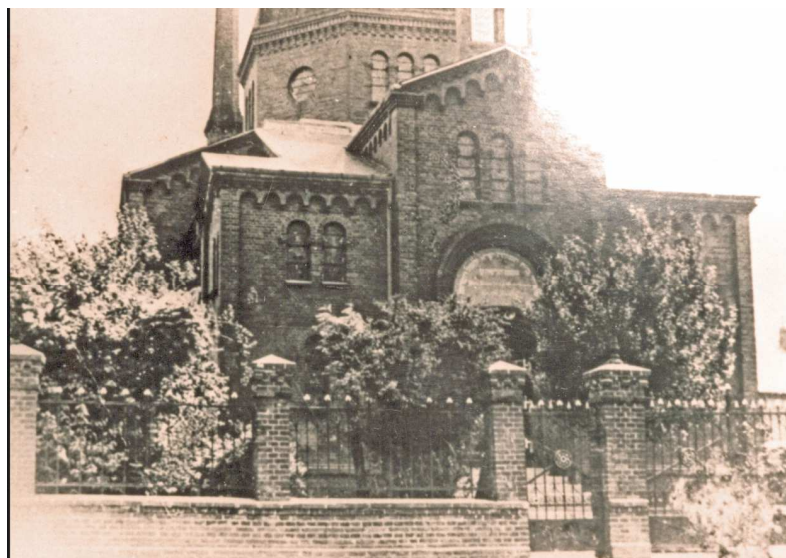


Synagoge in Leer - Heisfelder Straße 28.05.1885 - 09.11.1938

Bauzeichnungen



Die Synagoge



Die Synagoge im Stadtbild aus unterschiedlichen Perspektiven



um 1900

Das Haus, in dem meine Großeltern Brettschneider bis 1950 gewohnt haben (Das Fenster links war die Küche)

Eingang war links von der Heisfelder-Str. aus (bis in die Kriegsjahre betrieb meine Großmutter hier ein Fischgeschäft). Dahinter die Synagoge!



Die Synagoge nach der Pogromnacht

